

MESH门磁传感器使用说明书

适用型号:EV28013

MESH门磁传感器使用说明书

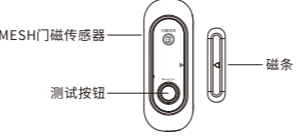
EV28013

感谢您选择我公司智能产品,我们的产品将给您带来舒适和便捷,为了让您能更好的安装和使用该产品,在这里我们提醒您认真阅读此说明书。如有疑问请登录我公司网站http://www.iksonya.com,我们将竭诚为您服务。

一、产品简介、特点

EV28013门磁传感器是宜居尚雅MESH系列产品之一,可通过传感器和磁条的靠近与分离感知门、窗关闭或打开,并通过智能APP推送提醒,也可与其他智能设备联动。

二、产品图示



三、安装电池

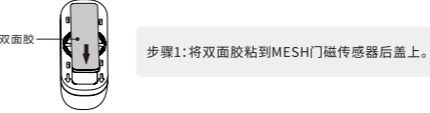


步骤1:按照图示箭头方向推开后盖。
步骤2:按图示正负极方向安装电池。

四、添加设备

- 1.智能APP安装及账号注册后,在首页右上角点击“+”,进行设备添加。
2.在“选择设备型号”界面,点击需要添加的设备。按照智能APP界面提示操作,完成添加。

五、安装方式及要求



步骤1:将双面胶粘到MESH门磁传感器后盖上。



辽宁宜居尚雅科技有限公司
地址:中国·沈阳 浑南区沈阳国际软件园E01楼9层
电话:400-101-8088
网站:www.iksonya.com
版本号:V1.0
2019年7月第一次印刷



辽宁宜居尚雅科技有限公司
地址:中国·沈阳 浑南区沈阳国际软件园E01楼9层
电话:400-101-8088
网址:www.iksonya.com

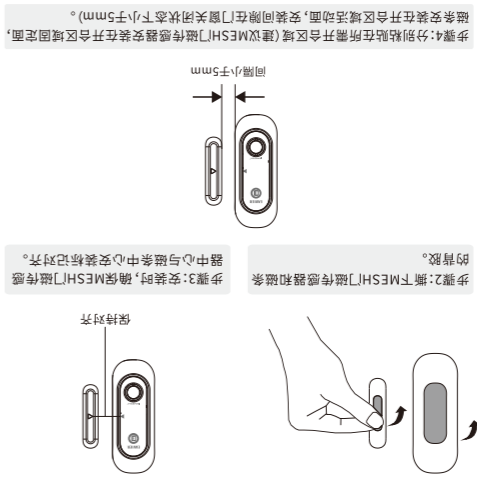
特别声明:
1.为确保您的权益,更好地享受服务,请妥善保管此保修卡;
2.对于未经我公司允许,擅自拆卸产品及组成部件的,我公司将不再承担产品的免费维修责任;
3.第三方(包括经销商、服务商)对用户所做的超出本保修卡范围的承诺(口头或书面)由第三方负责兑现。

Table with 2 columns: 客户名称, 客户电话, 详细地址, 购买日期

尊敬的用户:
感谢您选择我公司智能产品,在此,宜居尚雅向您承诺以下服务:
1.一个月包换:在保留原有包装、说明书、产品表面没有划伤,不影响第二次销售的情况下,一个月内包换;
2.一年保修:在正常使用情况下,产品若出现质量问题,一年内免费维修;
3.在正常使用情况下,产品出现故障,请出示此保修卡及购买发票,在当地经销商处免费维修或更换。

产品保修卡

六、技术参数
1.外形尺寸:MESH门磁传感器89.6mm×33.3mm×18.5mm;
磁条50.4mm×12mm×10.4mm;
2.额定电压:DC3V(2AAA电池);
3.额定电流:40mA;
4.工作频率:2.4GHz;
5.工作温度:0℃~45℃;
6.工作湿度:≤90%RH;
7.接收灵敏度:≤-100dBm;
8.发射功率:≤20dBm.
七、注意事项
1.本产品限室内使用;
2.若产品在智能APP上提示“电池电量低”,请及时更换电池;
3.安装时粘胶表面保持清洁干燥;
4.安装时请避免MESH门磁传感器掉落;
5.安装时确保MESH门磁传感器中心与磁条中心安装标记对齐;
6.安装时MESH门磁传感器与磁条间隙小于5mm。
八、包装清单
1.MESH门磁传感器一个;
2.磁条一个;
3.AAA电池两个;
4.双面胶一个;
5.使用说明书一份(含产品保修卡、合格证)。



步骤1:分别粘在所需开启区域活动面,安装间隙在门关闭状态下小于5mm。
步骤2:取下MESH门磁传感器和磁条的背胶。
步骤3:安装时,确保MESH门磁传感器中心与磁条中心安装标记对齐。
步骤4:分别粘在所需开启区域活动面,安装间隙在门关闭状态下小于5mm。