

### MESH零火智能开关使用说明书

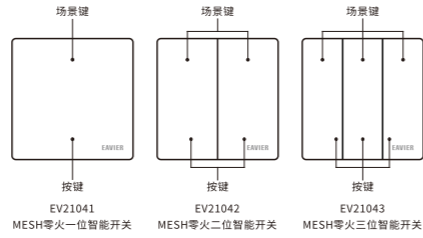
适用型号:EV2104X

## MESH零火智能开关使用说明书

EV2104X

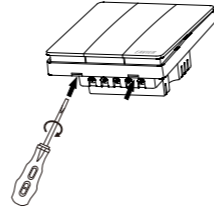
感谢您选择我公司智能产品,我们的产品将给您带来舒适和便捷,为了让您能更好的安装和使用该产品,在这里我们提醒您认真阅读此说明书。如有疑问请登陆我公司网站<http://www.iksonya.com>,我们将竭诚为您服务。

### 一、产品图示

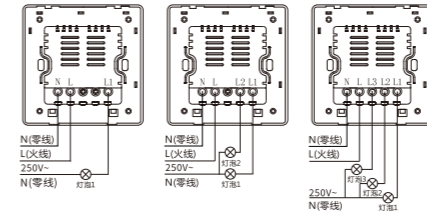


### 二、安装方式及要求

安装前请先检查产品是否完好,接入电压和负载是否符合产品标识。电源线路、灯具应符合相应的电气标准,请严格按照接线图所示连线。  
警告:以下步骤必须在断电环境下操作。

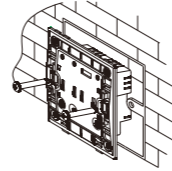


步骤1:用一字螺丝刀掀起开关面板。

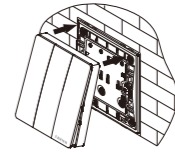


MESH零火一位智能开关 MESH零火二位智能开关 MESH零火三位智能开关

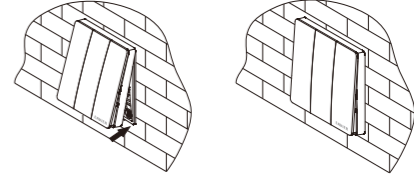
步骤2:按照上图接线,将电线插入对应的接线端子内,然后拧紧接线端子螺钉,使接线牢固可靠。



步骤3:用螺丝钉将开关固定到墙壁接线盒里。



步骤4:按照图示方向,将面板上方对准开关主体卡槽。



步骤5:按照图示方向,扣上开关面板。



地址:中国·沈阳浑南区沈阳国际软件园E01楼9层  
电话:400-101-8088  
网址:[www.iksonya.com](http://www.iksonya.com)

**辽宁宜居尚雅科技有限公司**

特别声明:  
1.为确保您的权益,更好地享受服务,请妥善保管此保修卡;  
2.对于未经我公司允许,擅自拆卸产品及组成部件的,我公司将不再承担产品的免费保修责任;  
3.第三方(包括经销商、服务商)对用户所做的超出本保修卡范围的承诺(口头或书面)由第三方负责兑现。

产品名称:	客户:
经销商电话:	客户电话:
详细地址:	购买日期:

尊敬的用户:  
感谢您选择我公司智能产品,在此,宜居尚雅向您承诺以下服务:  
1.一个月包换:在保留原有包装、说明书、产品表面没有划伤,不影响二次销售的情况下,一个月内包换;  
2.一年保修:在正常使用情况下,产品出现质量问题,一年内免费维修;  
3.在正常使用情况下,产品出现故障,请出示此保修卡及购买发票,在当地经销商处免费维修或更换。

产品保修卡

- 为了您的安全,在使用本产品之前详读此说明书;
- 请由专业人员为您安装或拆卸本产品,安装或拆卸产品时,须先切断电源;
- 本产品安装在洗澡间、浴室等潮湿的地方时应采取防溅或采取防潮措施;
- 配接负载时应严格控制负载功率之内;
- 安装本产品时严禁锤打、过力紧固,同时严禁金属物插入产品外壳内;
- 请使用正规厂家灯具。
- 包装清单
- 1.MESH零火智能开关一个;
- 2.安装螺钉两个;
- 3.使用说明书一份(含产品保修卡、合格证)。

- 外形尺寸:86 mm×86 mm×43.5mm;
  - 额定电压:250V~;
  - 静态电流:<2mA;
  - 工作频率:2.4GHz;
  - 工作温度:0℃~45℃;
  - 工作湿度:≤90%RH;
  - 接收灵敏度:≤-100dBm;
  - 单路最大负载功率:350W。
- 四、技术参数
- 组成添加。
  - 在“选择设备型号”界面,点击需要添加的设备,按照智能APP界面提示操作,完成添加。
  - 智能APP安装及账号注册后,在首页右上角点击“+”,进行设备添加。
- (二)智能APP添加设备
- 2.按场景按键可控制相应场景。
  - 1.安装完毕,接通电源,可通过按动开关上的按键开启、关闭各路灯光;
- 三、使用方法
- (一)按键控制

地址:中国·沈阳浑南区沈阳国际软件园E01楼9层  
电话:400-101-8088  
网址:[www.iksonya.com](http://www.iksonya.com)  
版本号:V1.0  
2019年7月第一次印刷

